

### ¡Nueva Plataforma Belbin Interplace 7!

Teníamos muchas ganas de que llegara este día para compartir con todos vosotros el fruto del intenso trabajo realizado durante los últimos meses.

Como resultado de la investigación y la mejora continua os queremos presentar nuestra nueva plataforma de acceso a los cuestionarios e informes Belbin, **Interplace 7**. Por supuesto, la metodología Belbin fruto de la investigación llevada a cabo en Henley sigue siendo la misma, simplemente hemos actualizado y mejorado su ventana al exterior, la herramienta que facilita su aplicación práctica.

La nueva herramienta Belbin **INTERPLACE7** supone numerosas ventajas que **hasta los Implementadores más reacios al cambio querrán empezar a utilizar ya, y sino ¡fíjate!**

1. Aumento de la **fiabilidad y validez** de la herramienta gracias a la colaboración de entidades como la UPV/EHU.

*“El proceso de adaptación cultural de la versión 7 de Interplace del inglés al castellano se realizó por personas lingüísticamente competentes y expertas en teorías de Roles de Equipo. Con todo, se dotó a esta nueva versión de Interplace con los requisitos estandarizados en la ciencia para la adaptación de herramientas de medida de una cultura a otra, aumentando así su comprensión y sus garantías de fiabilidad y validez”.*

**Dr. Aitor Aritzeta**

Profesor: Dpt. Procesos Psicológicos Básicos  
Lecturer: Basic Psychological Processes Dpt.

2. **Interfaz mejorada** que facilita la navegación y una gestión más intuitiva y amigable



3. Actualización del **Inventario de autopercepción** y ampliación a 8 secciones dando una cobertura más completa de los diversos aspectos de cada uno de los nueve Roles de Equipo.

4. Las **palabras de la Evaluación del Observador** han sido **actualizadas**, y cuentan con una definición que facilita su comprensión.

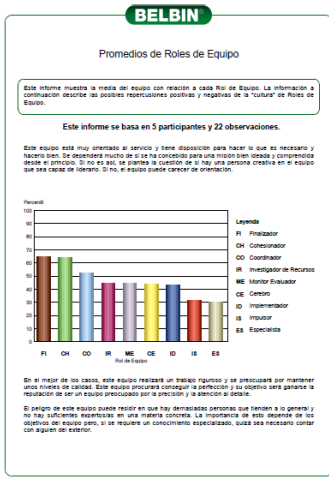
imparcial - permanece ecuánime en lugar de tomar un enfoque parcial.



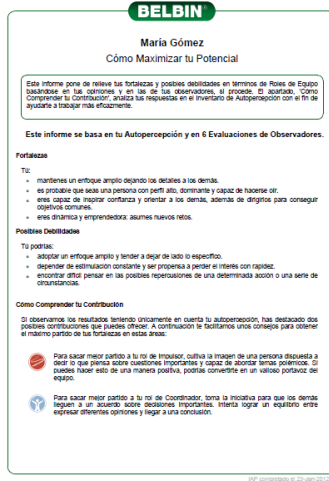
5. Cada persona al recibir su informe por correo electrónico, también recibe **un video** que resalta las fortalezas y debilidades de su Rol de Equipo principal.

6. Los **nuevos informes** con información más clara y relevante, y por tanto de **más fácil interpretación**, suponen otro salto de calidad.

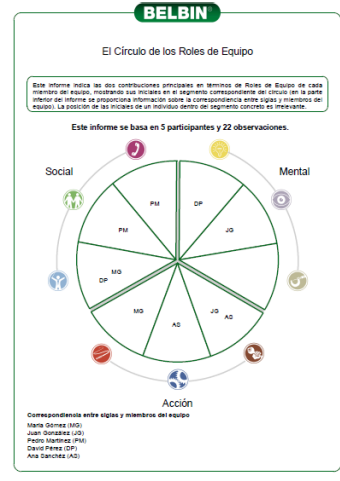
Si has leído hasta aquí nos darás la razón en cuanto a la mejoras de la nueva herramienta, sin embargo y **por si eres un buen Monitor Evaluador que necesita más datos para emitir un juicio...** aquí tienes algunos ejemplos de los ¡nuevos informes Belbin!



[Ejemplo Informe individual](#)



[Ejemplo Informe de Puesto](#)



[Ejemplo Informe de Equipo](#)

**Nuestro Investigador de Recursos se ha empeñado en regalar una prueba** de los nuevos informes Belbin a aquellos que nos sigan en [Facebook](#) y [Linkedin](#) y que opinen y compartan algún comentario sobre los Roles de Equipo Belbin. Puede ser una anécdota que tenga que ver con los Roles, o algo que te haya sorprendido de ti mism@, o en qué te ha ayudada la Metodología dentro de tu Equipo u organización.

**¡Comenta en las redes y escríbenos un correo a [latam@belbin.es](mailto:latam@belbin.es) o [spain@belbin.es](mailto:spain@belbin.es) para que te enviemos la prueba gratuita! ¡Tienes 10 días a partir de hoy!**

**\*Consulta nuestros precios especiales de lanzamiento hasta el 31/12/2014**

*Finalmente, queremos plasmar en esta newsletter nuestro más sincero agradecimiento tanto a Aitor Aritzeta (Profesor: Dpt. Procesos Psicológicos Básicos de la UPV/EHU) como a Sabino Ayestarán (Catedrático en Psicología Social y Profesor emérito de la UPV/EHU) por su labor en la mejora de la fiabilidad y validez de Interplace 7, así como por su incansable disposición a transmitirnos sus conocimientos sobre el trabajo en equipo y así ayudarnos en la mejor implantación de la metodología Belbin. ¡Gracias!*



Sabino Ayestarán y Aitor Aritzeta

